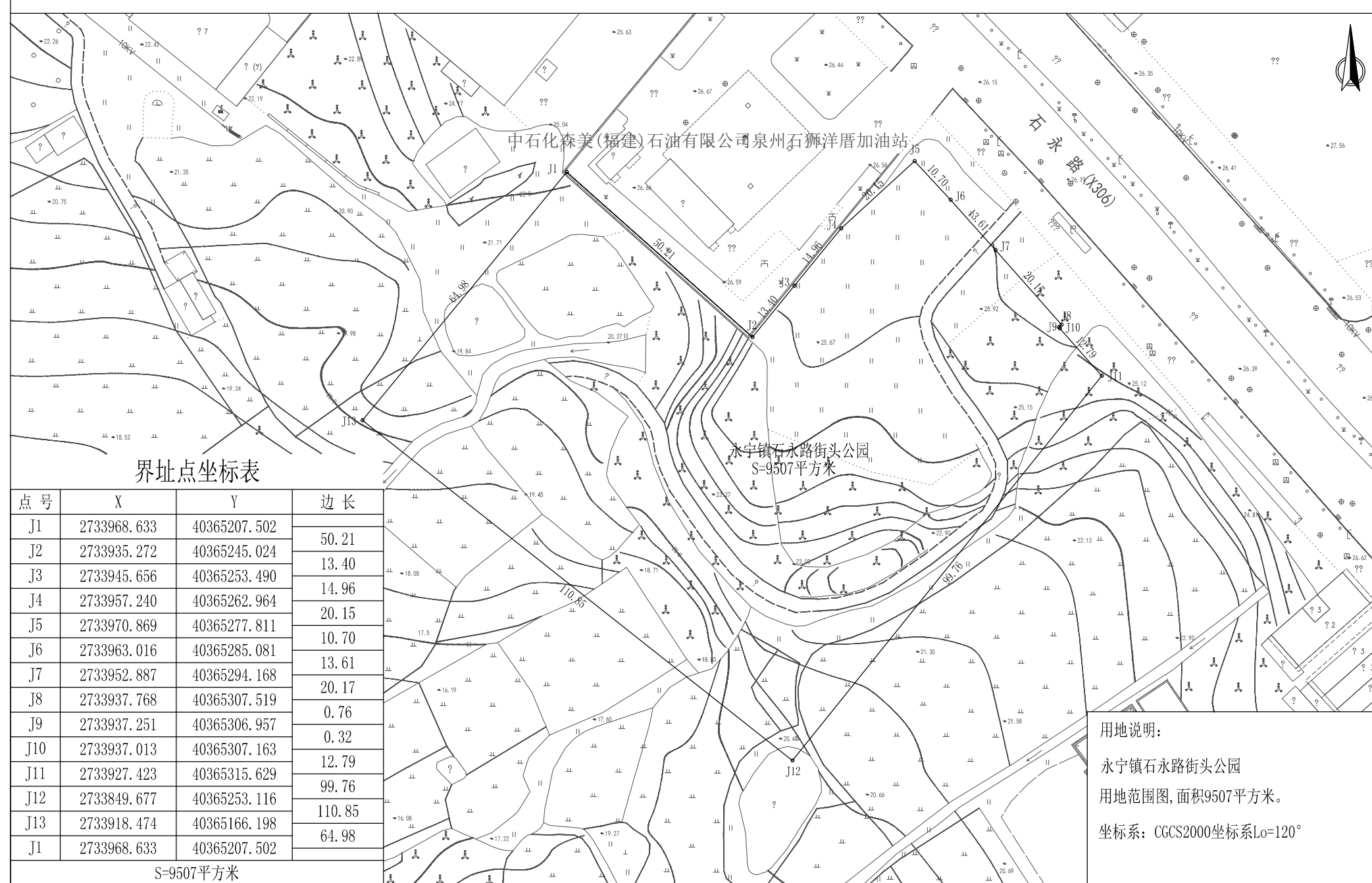


### 永宁镇石永路街头公园用地界址图



界址点坐标表

点号	X	Y	边长
J1	2733968.633	40365207.502	50.21
J2	2733935.272	40365245.024	13.40
J3	2733945.656	40365253.490	14.96
J4	2733957.240	40365262.964	20.15
J5	2733970.869	40365277.811	10.70
J6	2733963.016	40365285.081	13.61
J7	2733952.887	40365294.168	20.17
J8	2733937.768	40365307.519	0.76
J9	2733937.251	40365306.957	0.32
J10	2733937.013	40365307.163	12.79
J11	2733927.423	40365315.629	99.76
J12	2733849.677	40365253.116	110.85
J13	2733918.474	40365166.198	64.98
J1	2733968.633	40365207.502	

S=9507平方米

用地说明:

永宁镇石永路街头公园  
 用地范围图, 面积9507平方米。  
 坐标系: CGCS2000坐标系L0=120°