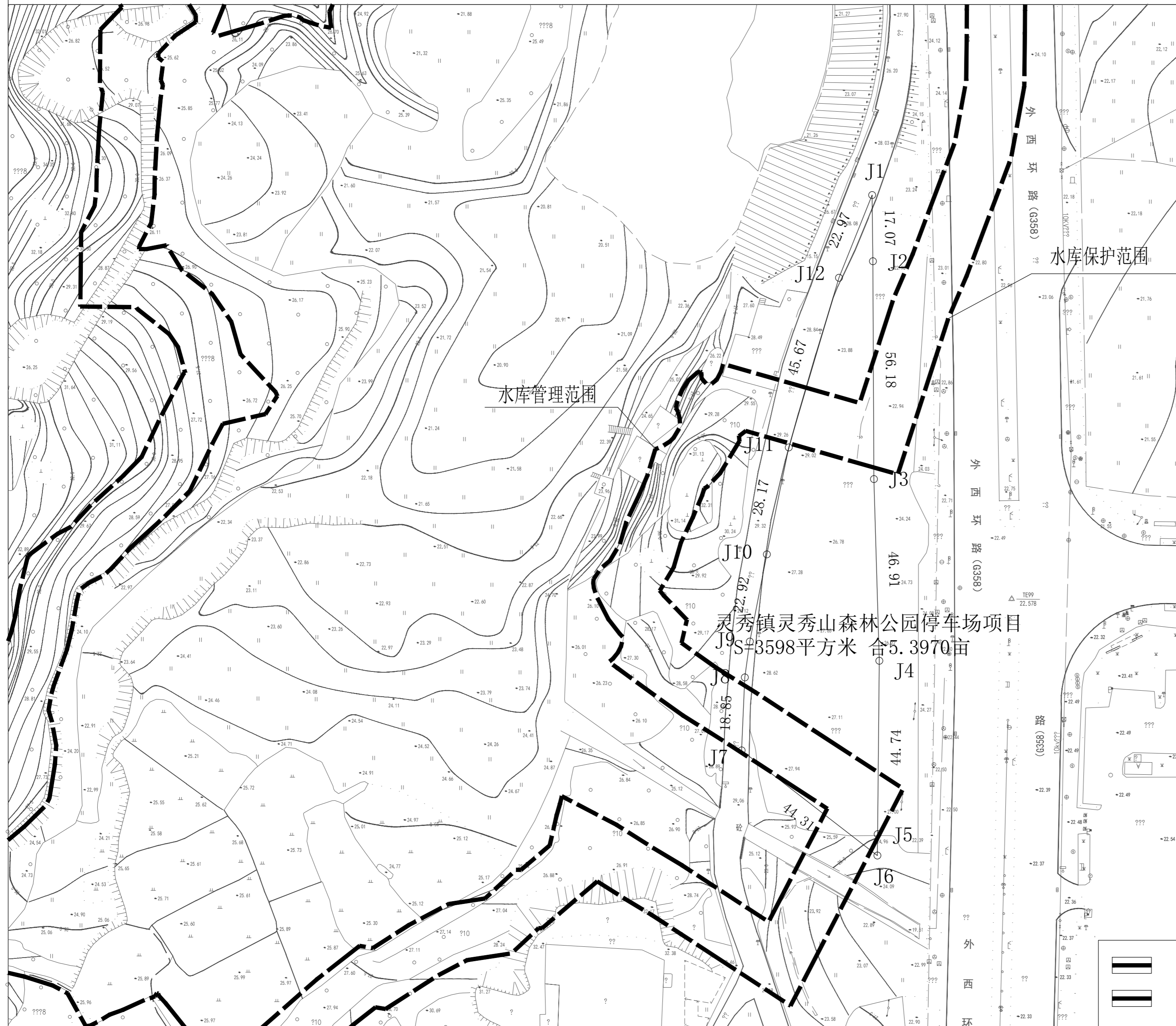


# 灵秀镇灵秀山森林公园停车场项目用地界址图



界址点坐标表

点号	X	Y	边长
J1	2736825.606	40358313.446	17.07
J2	2736808.532	40358313.618	56.18
J3	2736752.350	40358313.891	46.91
J4	2736705.463	40358315.273	44.74
J5	2736660.727	40358314.866	5.52
J6	2736655.205	40358314.796	44.31
J7	2736682.321	40358279.755	18.85
J8	2736701.154	40358280.599	9.34
J9	2736710.401	40358281.889	22.92
J10	2736732.900	40358286.268	28.17
J11	2736760.500	40358291.910	45.67
J12	2736804.289	40358304.887	22.97
J1	2736825.606	40358313.446	
S=3598平方米 合5.3970亩			

用地说明：  
 灵秀镇灵秀山森林公园停车场项目  
 用地范围图，面积3598平方米。  
 坐标系：CGCS2000坐标系L<sub>0</sub>=120°

- 水库管理范围
- 水库保护范围